



WISSENSWERTES ÜBER BOTSWANA

GESCHICHTE

Buschleute, KhoiKhoi und unbekannte Königreiche	12
Die Difaqane – das „Zeitalter des Zermalmens	14
Buren und Briten stoßen nach Norden vor	16
Der Batswana-Buren-Krieg	17
Die machtvollen Jahre der Bakwena und Bangwato	18
Cecil Rhodes und die koloniale Bewegung	19
Das Britische Protektorat von Betschuanaland	23
Botswana nach der Unabhängigkeit	29

BEVÖLKERUNG

Die Bevölkerung von Botswana	32
Khoi-San: Buschleute und KhoiKhoi	37
Sprachen	42
Religion	42
Bildung und Schulwesen	43
Gesundheitswesen	44

KULTURELLES LEBEN

Kunsth Handwerk	46
Felsbildkunst	47
Musik, Tanz und Literatur	48

TRADITIONEN

Der Kgosi	49
Die Wohnanlage und Lolwapa	50
Bodenrecht und Hausbau	51
Symbolik der Rinderzucht	52
Initiationsriten	53
Frauen in Botswana	54
Naturglaube und Ahnenkult	55

WIRTSCHAFT

Vom Bettelkind zum Musterknaben	58
Diamantenfieber, Kupfer, Nickel und Kohle	60
Soda-Asche	61
Landwirtschaft	61
Viehwirtschaft	62
Forstwirtschaft	63
Wasserversorgung	64
Handel und Verkehr	64
Erwerbstätigkeit und Verdienst	65
Tourismus	66
"Eco-Tourism", das vielversprechende Zauberwort	67
Naturschutz & Wildlife Management	68
Nationalparks und Wildschutzgebiete	70

EIN FASZINIERENDER NATURRAUM

Topographie des Landes	74
Die Pflanzen der Kalahari	75
Pflanzenvielfalt im Okavangodelta	77
Der Mopanewald	78
Der Miombowald	79
Besondere Spezies	80

DAS REICH DER TIERE

Pflanzenfresser	82
Raubtiere	95
Nagetiere	101
Primaten	102
Kaltblüter und Reptilien	104
Fährten von Wildtieren	107

MEHR ALS 550 VOGELARTEN

Von Greifvögeln und anderen Fleischfressern	108
Wasservogel, Watvögel und Vögel im Uferbereich	109
Kalahari-Vögel	110
Hühnervögel, Baumvögel	111
Die Nachtaktiven	112

UNTERWEGS IN BOTSWANA

GABORONE UND DER OSTEN

GABORONE 130

Erste Orientierung & Sehenswertes	132
Einkaufen, Essen gehen & Nachtleben	133
Unterkunft	134
Wichtige Adressen von A bis Z	136
Mokolodi Nature Reserve	138
An- und Weiterreise	140

VON GABORONE NACH SÜDEN 141

Lobatse	143
---------	-----

VON GABORONE NACH WESTEN 144

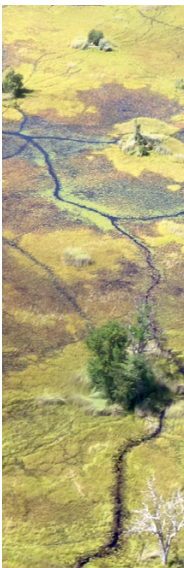
Molepolole	144
------------	-----

VON GABORONE NACH FRANCISTOWN 148

Abstecher nach Mochudi	148
Palapye	150
Serowe	151
Khama Rhino Sanctuary	152

FRANCISTOWN 154

Selebi-Phikwe und der Tuli Block	157
Northern Tuli Game Reserve	158





DIE MAKGADIKGADI-SALZPFANNEN

Makgadikgadi-Pans	162
Routen durch die Makgadikgadi-Pans	165
Route 1: Von Francistown über Nata nach Maun	166
Nata Bird Sanctuary	167
Route 2: Von Francistown via Rakops nach Maun	168
Route 3: Von Gweta nach Mopipi – Die "Baobab-Route"	171
Route 4: Von Nata nach Letlhakane – Die "Kubu-Island-Route"	172

KUBU ISLAND 172

Route 5: Von Kubu Island nach Gweta	176
Route 6: Von Kubu Island nach Kokonje Island und Nata	177

NXAI PAN UND MAKGADIKGADI NATIONAL PARK 178

Nxai Pan-Sektor	178
Baines Baobabs	181
Makgadikgadi-Sektor	184

DIE KALAHARI

Faszinierendes Ökosystem	189
Die Kunst zu Überleben – Tiere in der Kalahari	190
Gefahren für die Kalahari	192

KHUTSE GAME RESERVE 198

CENTRAL KALAHARI GAME RESERVE 202

Anreise	203
Natur und Tierwelt	206
Unterwegs im CKGR	208
Unterkunft	210

TRANS-KALAHARI-HIGHWAY: VON LOBATSE NACH GHANZI 224

GHANZI 216

Von Ghanzi nach Windhoek (Namibia)	220
Von Ghanzi über D'kar nach Maun	221
Western Woodlands und Kaa Wilderness Area KD2	222

KGALAGADI TRANSFRONTIER PARK 224

Natur und Tierwelt	227
Anreise, Unterwegs im Park, Wilderness Trails	229
Unterkunft	234
Parkregion Mabuasehube	236

VON SEKOMA NACH TSHABONG 240



DER OKAVANGO

MAUN 243

Sehenswertes	244
Unterkunft	248

OKAVANGO UND OKAVANGODELTA 252

Ein faszinierendes Ökosystem	254
Dauer- und saisonale Flutzonen	256

MOREMI WILDLIFE RESERVE 262

Anreise, Unterwegs im Park	263
Unterkunft	267
Tipps für Pirschfahrten und Mokoro-Trips	268

CAMPS UND LODGES IM OKAVANGODELTA 270

DAS PANHANDLE: VON MAUN NACH SHAKAWÉ 276

Mit der Mohembo-Fähre ans Ostufer des Okavango	279
--	-----

TSOILLO HILLS 280

AHA HILLS UND DROTSKYS CAVE 287

Von Shakawe nach Kasane: Durch den Caprivistreifen	289
--	-----

DIE CHOBE-REGION

KASANE 291

Sehenswertes	292
Unterkunft	294
Abstecher: Die Viktoriafälle	298

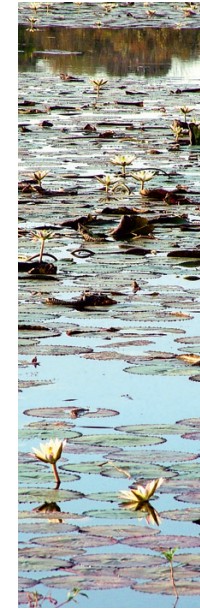
CHOBE NATIONALPARK 300

Region 1: Chobeufer zwischen Kasane und Ngoma Bridge	302
Region 2: Savuti Area	308
Region 3: Linyanti Area	316
Region 4: Nogatsaa Area	318

DIE HUNTERS' ROAD 322

VORGESTELLT: BESONDERE CAMPS

Deception Valley Lodge	327
Elephant Sands Lodge	328
Mashatu Game Reserve	329





WERTVOLLE REISEINFORMATIONEN

PLANUNG VOR DER REISE

Klima und Reisezeit S. 331, Mietwagen S. 333, Motorrad, Fahrrad und öffentliche Verkehrsmittel S. 335, Europäische Reiseveranstalter und örtliche Anbieter S. 336, Unterkünfte S. 340, Reiserouten S. 341, Reisen mit Kindern S. 341, Frauen allein unterwegs S. 342, Reiseausrüstung S. 342

GESUNDHEITSVORSORGE

Malaria und andere Tropenkrankheiten S. 344, Schlangenbisse S. 347, Wie man auf Reisen gesund bleibt S. 348, Notfall-Vorsorge S. 349, Reiseapotheke S. 349

RUND UMS GELD

Reisekosten & Preisgefüge S. 350, Landeswährung S. 352, Devisen und Zahlungsmittel S. 352, Geldwechsel in Botswana S. 352, Handeln auf Märkten S. 353

WICHTIGE HINWEISE UND ADRESSEN

Einreisebestimmungen & Diplomatische Vertretungen S. 354, Gefahren auf Reisen – die persönliche Sicherheit S. 356

ANREISE NACH BOTSWANA

Flugverbindungen S. 358, Anreise auf dem Landweg S. 360, Anreise per Mietwagen oder eigenem Auto S. 361

TRANSPORT VOR ORT

Inlandflugnetz S. 362, Bahn, Bus und Mietwagen S. 362; Öffnungszeiten der Grenzübergänge S. 362

NATIONALPARKS IN BOTSWANA

Reservierungen tätigen S. 364, Preise S. 365; Agenten der Campingplätze S. 366, Campsite-Tabelle S. 368

REISETIPPS FÜR DEN ALLTAG IN AFRIKA

Begegnung mit den Menschen S. 370, Sprachliche Verständigung & Glossar S. 372, Die kulinarische Versorgung & Buschküche S. 374, Tipps & Infos für Autofahrer S. 378, Auf Safari: Wie verhält man sich in der Wildnis? Begegnung mit Wildtieren S. 382

INFORMATIONEN VON A BIS Z 384

Ärzte & Apotheken, Airporttax, Camping, Eintrittspreise der Nationalparks, Feiertage, Ferienzeiten, Fotografieren, Geldwechsel, GPS-Daten, Grenzen, Hotels & Lodges, Internet, Jagdsafaris, Kleidung, Mahlzeiten, Maße & Gewichte, Notruf, Öffnungszeiten, Post, Preise, Sicherheit, Souvenirs, Stromversorgung, Taxi, Telefon, Touristeninformation, Trinkgeld, Veterinärkontrollen, Wasser, Zeitungen, Zeitverschiebung, Zoll.

LITERATURVERZEICHNIS 389

INDEX 392

BOTSWANA OFFROAD-CD MIT GPS-DATEN 399

ERZÄHLUNGEN UND ANEKDOTEN

Cecil Rhodes – Portrait eine außergewöhnlichen Persönlichkeit	20
El Negro, der konservierte Nationalheld	41
Wer findet die „Anti-Aids-Formel“?	45
Frühere Zeremonien und Rituale: Regenmacher und der Mwali-Kult	57
Die Teufelskralle	76
Die verborgene Welt der Termiten	106
Glitschiger Zeitgenosse: der Afrikanische Ochsenfrosch	120
Liebenswerte Geschöpfe: Botswanas Esel	123
David Livingstone – Missionar und Forschungsreisender	146
Entstehungslegende der Buschleute	195
Wie die Buschleute Trinkwasser gewannen und jagten	195
Die Vertreibung der Buschleute	197
Flugzeugabsturz in der Zentralkalahari	212
Wildweststimmung in Afrika: Die Geschichte der Stadt Ghanzi	219
Das Hans Schwabe Grab	233
Die Suche nach der verlorenen Stadt in der Kalahari	239
Mit Kanonen auf Spatzen geschossen	275
Streit um Sedudu Island	297
Die Ruinen von Serondela und das einsame Grab von Pop Lamont	304
Die Tragödie der Missionare Helmore und Price	311
Botswanas Elefanten: Ein Problem oder die Rettung ihrer Art?	314
George Westbeech, der Elefantenjäger	323

VERWENDETE ABKÜRZUNGEN UND FACHBEGRIFFE

P. O. Box	= Postfach
h	= Stunde / Uhrzeit
GPS	= Satellitennavigationsgerät
Gate	= Eingangstor
Scout	= Wildhüter
Game Drive	= Pirschfahrt
Loop	= Weg-Schleife
Fence	= Zaun (Weide- oder Büffelzaun)
Campsite	= Campingplatz
Trail	= Fuß- bzw. Wanderpfad
Pan	= Salz- oder Graspfanne
Batswana	= Volk in Botswana
Motswana	= Angehöriger der Batswana (Einzahl)
Setswana	= Sprache in Botswana
Kgotla	= Gerichtbarkeit, Diskussionsforum
Lolwapa	= gemauerter Innenhof der Batswana
Kgosi	= Oberhaupt einer Batswana-Gemeinschaft
BSAC	= British South Africa Company
LMS	= Londoner Missionsgesellschaft

